

Piano attuativo Vigente Zonizzazione

scala 1:1.000

DATI DI PIANO COMPLESSIVI

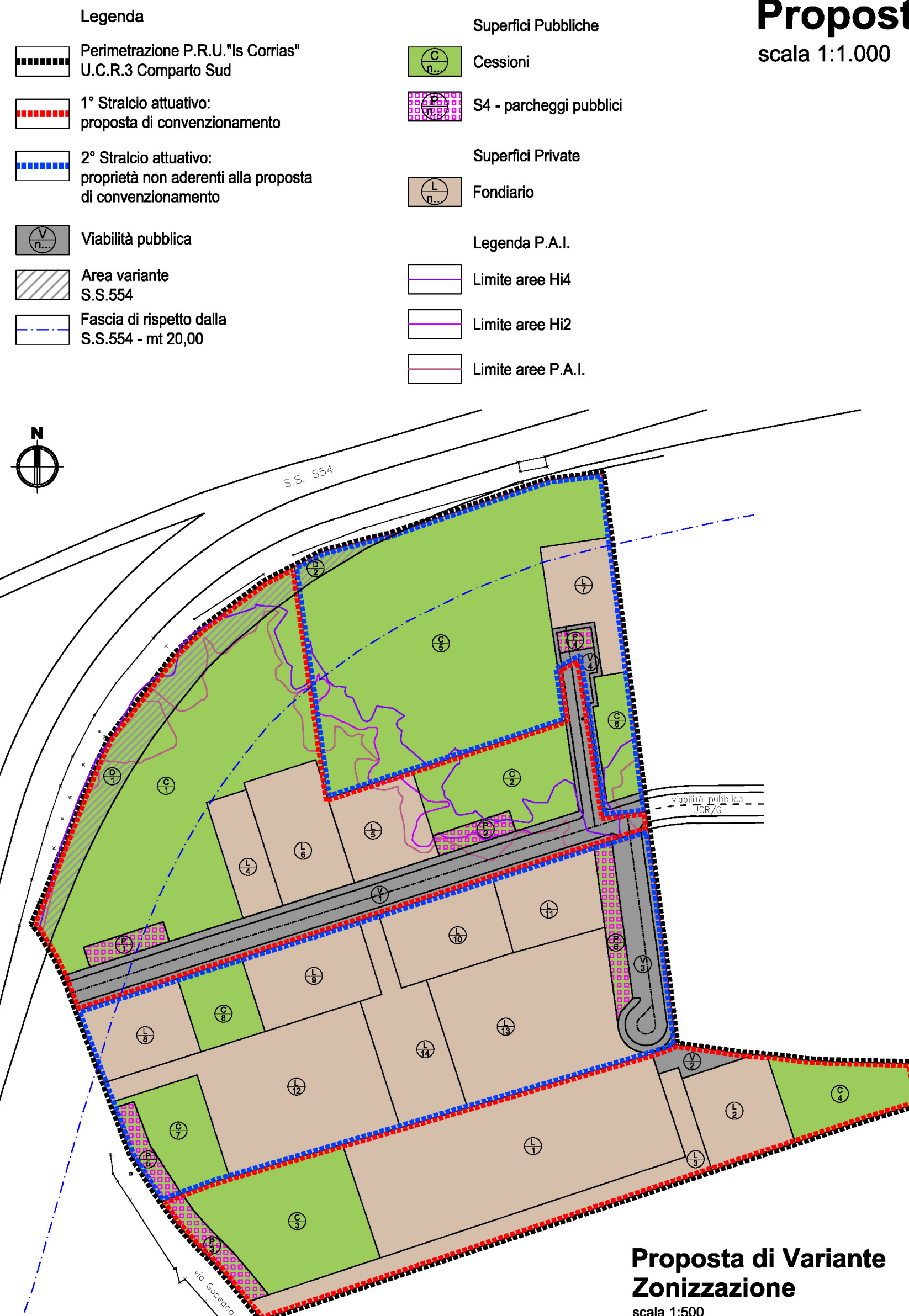
SUPERFICIE TOTALE	SERVIZI PUBBLICI PARCHEGGI	VIABILITA'	TOTALE CESSIONI	SUPERFICIE FONDIARIA
m ²	m ² %	m ² %	m ² %	m ² %
23316	10460 44,86	2392 10,26	12852 55,12	10464 44,88

SUPERFICI SERVIZI	SUPERFICI STRADE	SUPERFICI PARCHEGGI	SUPERFICI LOTTI EDIFICABILI
a (S2) m ² 3923	V1 m ² 187	P1 m ² 233	L1 m ² 2788
b (S1) m ² 223	V2 m ² 2205	P2 m ² 54	L2 m ² 1398
c (S3) m ² 5570		P3 m ² 457	L3 m ² 366
			L4 m ² 691
			L5 m ² 846
			L6 m ² 390
			L7 m ² 2651
			L8 m ² 621
			L9 m ² 470
			L10 m ² 243
TOT m ² 9716	TOT m ² 2392	TOT m ² 744	TOT m ² 10464

DATI ATTUAZIONE 1° STRALCIO

SUPERFICIE TOTALE	SERVIZI PUBBLICI PARCHEGGI	VIABILITA'	TOTALE CESSIONI	SUPERFICIE FONDIARIA
m ²	m ² %	m ² %	m ² %	m ² %
13499	6545 48,49	1921 14,23	8466 62,72	5033 37,28

SUPERFICI SERVIZI	SUPERFICI STRADE	SUPERFICI PARCHEGGI	SUPERFICI LOTTI EDIFICABILI
a (S2) m ² 1867	V1 m ² 187	P1 m ² 0,00	L1 m ² 2788
b (S1) m ² 223	V2 m ² 1734	P2 m ² 32	L7A m ² 1624
c (S3) m ² 4146		P3 m ² 277	L8 m ² 621
TOT m ² 6236	TOT m ² 1921	TOT m ² 309	TOT m ² 5033



Proposta di Variante - Zonizzazione

scala 1:1.000

Tabelle per la ripartizione delle superfici e dei volumi

DATI PROPOSTA DI VARIANTE (Complessivo)

SUPERFICIE TERRITORIALE	SUPERFICI				Area Variante S.S.554	VIABILITA'	TOTALE CESSIONI	SUPERFICIE FONDIARIA		
	S1	S2	S3	S4						
U.C.R.3 Comp. Sud	23 255	209	3 687	5 233	6 999	9 828	818	2 222	12 868	10 387

SUPERFICIE TERRITORIALE	I.T.	VOLUME TOTALE	VOLUME PUBBLICO	VOLUME PRIVATO	EDILIZIA CONVENZ.	VOLUME PRIVATO RESIDUO	ABITANTI INDEICABILI
U.C.R.3 Comp. Sud	1,5	3 488,2	3 488	31 394	3 139	28 255	349

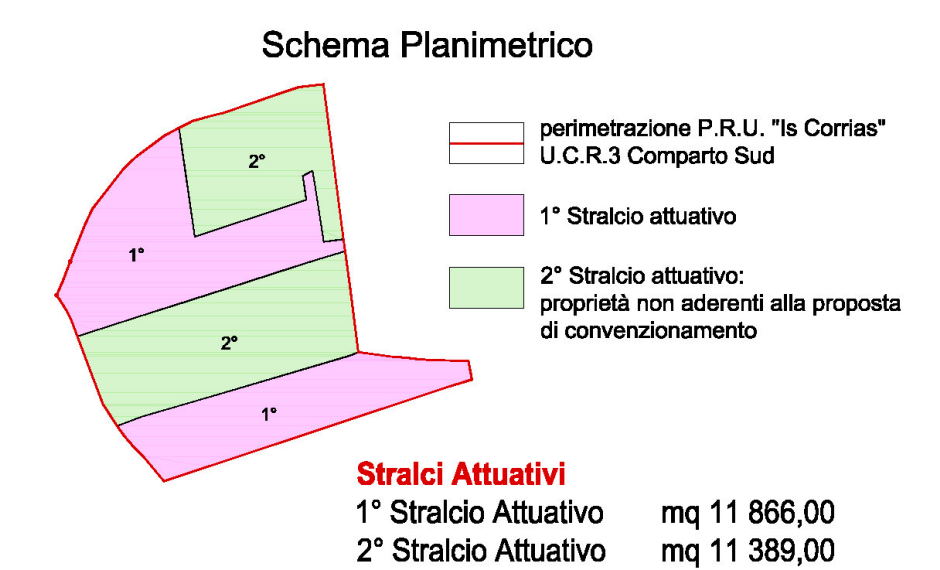
DATI PROPOSTA DI VARIANTE - DEFINIZIONE STRALCI ATTUATIVI

SUPERFICIE TERRITORIALE	SUPERFICI				Area var. S.S.554	VIABILITA'	TOTALE CESSIONI	SUPERFICIE FONDIARIA		
	S1	S2	S3	S4						
1° Stralcio	11 866	107	1 881	2 669	357	5 013	734	1 554	7 301	4 565
2° Stralcio	11 389	102	1 806	2 564	342	4 815	84	668	5 567	5 822
Complessivo	23 255	209	3 687	5 233	699	9 828	818	2 222	12 868	10 387

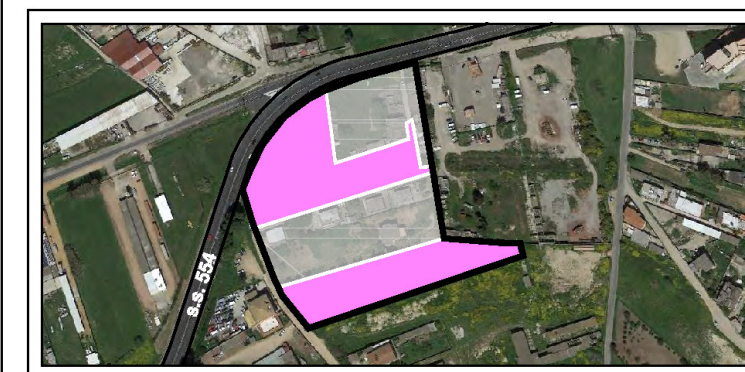
SUPERFICIE TERRITORIALE	I.T.	VOLUME TOTALE	VOLUME PUBBLICO	VOLUME PRIVATO	EDILIZIA CONVENZ.	VOLUME PRIVATO RESIDUO	ABITANTI INDEICABILI
1° Stralcio	1,5	17 799	1 780	16 019	1 602	14 417	178
2° Stralcio	1,5	17 083	1 708	15 375	1 537	13 838	171
Complessivo	1,5	34 882	3 488	31 394	3 139	28 255	349

DATI PROPOSTA DI VARIANTE (Complessivo) Ripartizione delle Superfici

Superficie Territoriale	Stralcio	Cessioni			Viabilità Pubblica	Superficie Fondiaria					
		(S1 - S2 - S3)	Parcheeggi (S4)	Area Variante S.S. 554							
23 255,00	1° Stralcio	C1	2475,00	P1	100,00	D1	734,00	V1	1451,00	L1	2103,00
		C2	694,00	P2	98,00			V2	103,00	L2	483,00
		C3	1002,00	P3	159,00					L3	677,00
		C4	485,00							L4	291,00
										L5	455,00
										L6	556,00
			4 656,00	357,00	734,00		1 554,00		4 565,00		
				5 747,00					11 866		
	2° Stralcio	C5	3 515,00	P4	41,00	D2	84,00	V3	503,00	L7	410,00
		C6	262,00	P5	126,00			V4	165,00	L8	455,00
		C7	398,00	P6	175,00					L9	542,00
		C8	298,00							L10	523,00
									L11	459,00	
									L12	1 438,00	
								L13	1 367,00		
								L14	628,00		
		4 473,00	342,00	84,00		668,00		5 822,00			
			4 899,00					11 389			
tot.		10 646,00				2 222,00		10 387,00			



P.R.U.
Piano di Risanamento Urbanistico
"Is Corrias"
U.C.R.3 - COMPARTO SUD



PROPOSTA DI VARIANTE URBANISTICA
Convenzionamento
1° Stralcio Attuativo

Tavola di Raffronto - Zonizzazione
Piano Vigente - Proposta di Variante
(Integrazioni e sostituzioni al prot. 31759 del 12/08/2016)

Studio LOBINA S.r.l.
Architettura Urbanistica Ingegneria
09047 Selargius (CA)
Via Trieste, 83
Telef. 070-84.65.17
Telefax 070-85.38.28
E-mail: studiolobina@tiscali.it

L'Ufficio Tecnico

Allegato **B** Tavola **06**

I Progettisti
Arch. Luigi Lobina

Scala **1:1 000** File
Selargius V.1 - IS CORRIAS UC.R3 SUD

I Committenti:
Sig.ra Colomo Caterina
Sig.ra Pittalis Lorenza
Sig. Pittalis Federico
Sig. Lai Umberto
Sig.ra Floris Giovanna
Sig.ra Floris G. Agnese

Data **Nov. 2015** Agg.to **Feb. 2016**
Ott. 2016